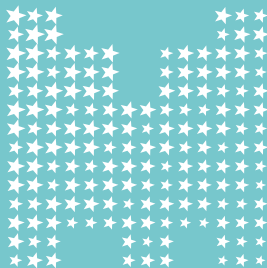
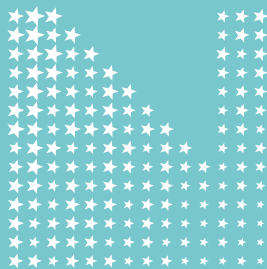


LA NIT DELS MUSEUS

DISSABTE
DE LES
20.00 H
A LES
24.00 H

13 | 2023
DE
MAIG



LA NIT DELS MUSEUS

DISSABTE
DE LES
20.00 H
A LES
24.00 H

13 | 2023
DE
MAIG

Un any més, per quinzena vegada, els museus i els equipaments culturals de la ciutat de Lleida celebren conjuntament aquesta iniciativa europea amb un seguit d'activitats gratuïtes per a tothom i portes obertes a les seves exposicions.

Promoguda pel Consell d'Europa i l'ICOM (Consell Internacional dels Museus), la Nit dels Museus se celebra cada any en paral·lel al Dia Internacional dels Museus (18 de maig). El seu objectiu és situar les institucions museístiques europees en un projecte comú per promoure-les entre un públic divers i oferir una manera diferent i creativa de visitar-les. Actualment, hi participen més de 3.000 museus de 30 països europeus.

CaixaForum Lleida

CaixaForum Lleida

Av. Blondel, 3

25002 Lleida

Tel. 973 270 788

www.CaixaForum.org/Lleida

CaixaForum

Exposició

Faraó. Rei d'Egipte

A través d'una destacada selecció formada per 137 peces, distribuïdes en vuit àmbits, entre les quals hi ha escultures, elements arquitectònics, relleus, papirs, joies i objectes rituals procedents de la col·lecció egípcia del British Museum —que conserva una de les col·leccions egípcies més importants del món—, l'exposició explora els ideals, el simbolisme i la ideologia dels faraons, així com les realitats de la vida a la vall del Nil.

A les 17.30 h

Visita comentada per al públic familiar

Activitat recomanada per a famílies amb infants a partir de 8 anys

A les 18.30 h

Visita comentada per al públic general

Servei d'educador/a

A disposició del públic per a qualsevol dubte o comentari sobre l'exposició.

.....

Activitats amb reserva

Places limitades a l'aforament de la sala



Museu de l'Aigua

Museu de l'Aigua
Tel. 973 211 992
www.museudelaiguadelleida.cat

Campament de La Canadenc
Avinguda Miquel Batllori, 52
25001 Lleida

Dipòsit del Pla de l'Aigua
Carrer Múrcia, 10
(plaça del Dipòsit)
25002 Lleida

Molí de Sant Anastasi
Av. de les Garrigues, 128
25001 Lleida



De les 20.00 a les 24.00 h
Portes obertes

Visiteu lliurement en horari nocturn els espais del Museu de l'Aigua: el Campament de la Canadenc, el Dipòsit del Pla de l'Aigua i el Molí de Sant Anastasi.

A les 20.00 h, **Molí Xerrada:**

Per què Sant Anastasi, fill i patró de Lleida, donà nom al molí de la Bordeta?,
a càrrec de **Jordi Curcó.**

Posteriorment, visita guiada al molí.

De les 22.00 a les 23.30 h,
Campament

Observació astronòmica

Plantada de telescopis amb explicacions sobre l'univers que ens envolta, a càrrec de la **Societat Astronòmica de Lleida.** Activitat inclosa en l'Any Joan Oró 2023.



Castell Templer de Gardeny

Castell de Gardeny
Centre d'Interpretació
de l'Orde del Temple
Turó de Gardeny, s/n
Tel. 973 271 942
25071 Lleida
www.turismedelleida.cat



A les 19.00 h, 19.30 h, 20.00 h,
20.30 h, 21.00 h i 21.30 h

Visites guiades a la poderosa comanda de Gardeny

*Non nobis, domine, non nobis,
sed domine tuo da gloriam*

Lema de l'orde del Temple

Us convidem a descobrir
la comunitat de monjos
guerrers que van viure
a la comanda templera
de Gardeny, un dels
principals centres de
decisió de la Corona
d'Aragó. Visita guiada
entorn de la història i
el mite de la Casa de
Gardeny.

A les 22.30 h, a l'església de Santa Maria de Gardeny Actuació de la Coral Maristes Montserrat

.....
Cal inscripció prèvia:

Oficina d'Informació
de Turisme de Lleida
(c/ Major, 31)
Tel. 973 700 319
a/e: infoturisme@paeria.cat



Centre d'Art la Panera

Centre d'Art la Panera

Plaça de la Panera, 2

25002 Lleida

Tel. 973 262 185

www.lapanera.cat

LA
PANERA

Exposicions

Imaginaris multiespècies

#Terres de Lleida

A cura de **Christian Alonso**

Simon Contra.

Misticisme Tecnopop

A cura de **Christian Alonso**

Mariona Tolosa Sisteré

+ Equip Panera. Vides

compartides. Dins i fora

A cura d'**Helena Ayuso**

Alba Feito. El desig és

una línia que no s'acaba

A cura de **Gisela Chillida**

A les 20.00 h

Visita comentada

a l'exposició col·lectiva

"Imaginaris multiespècies

#Terres de Lleida",

a càrrec del seu comissari,

Christian Alonso

A les 21.00 h

Performance sonora

"Concert entre plantes",

a càrrec de l'artista **Ferran**

Lega

A les 22.00 h

Visita comentada

Exposició individual

"Misticisme tecnopop",

a càrrec de l'artista **Simon**

Contra.



Museu de Lleida

Museu de Lleida

Carrer Sant Crist, 1

25002 Lleida

Tel. 973 283 075

www.museudelleida.cat



Exposicions

Guillem Viladot i els creadors de Ponent

Exposició produïda per la Xarxa de Museus de les terres de Lleida i Aran, amb la qual es commemora el centenari del naixement de l'artista agramuntí. La mostra explora les relacions que va establir Guillem Viladot amb diversos creadors de Ponent.

Jaume Gort: art i ofici

Mostra del llegat de la família Gort al Museu de Lleida, que explica el procés de creació de l'escultor.

A les 20.30 h i a les 21.30 h

Representació teatral

Els titelles del Sr. Gort

A càrrec de la **Cia. La Màxima**, de la Fundació Ilersis

Director: **Jaume Belló**



Roda Roda Museu de l'Automoció de Lleida

Roda Roda
Carrer Santa Cecília, 22
25001 Lleida
Tel. 973 212 635
www.museudelautomociodelleida.cat

**Roda
Roda**

MUSEU DE L'AUTOMOCIÓ
DE LLEIDA

A les 20.00 h

Activitat

Engeguem el Dedion Bouton

El cotxe més antic exposat al museu, del 1907, es conserva en un estat excel·lent. El seu propietari el posarà en marxa i n'explicarà les principals característiques.

De les 20.00 a les 24.00 h

Portes obertes

Visiteu lliurement la col·lecció permanent del museu i les peces exposades: cotxes, motocicletes, vehicles de serveis, miniatures a escala i motos. El Museu Roda Roda destaca entre els museus de l'automoció per la diversitat de les col·leccions, per la qualitat de les peces exposades i per l'accessibilitat.



Fundació Sorigué

Fundació Sorigué
Alcalde Pujol, 2 bis
25006 Lleida
Tel. 600 600 003
www.fundaciosorigue.com

FUNDACIÓ SORIGUÉ

Exposició

La vida en emergència.

Juan Zamora

L'exposició traça un recorregut a través de les peces i sèries de Zamora i reflexiona sobre la fragilitat dels ecosistemes. A partir de l'obra "Soplando una flor", de la col·lecció Fundació Sorigué, l'artista inicia un procés de coneixement que el durà a analitzar l'ésser humà de manera col·lectiva. La biodiversitat en perill d'extinció, la contaminació ambiental, les energies verdes o la cooperació entre espècies són algunes de les qüestions presentades a través de suports tan diversos com el dibuix, la instal·lació o el vídeo.

De les 20.00 a les 24.00 h,
a l'espai polivalent

Presentació

Una selecció de peces

audiovisuals de Juan

Zamora seleccionades pel mateix artista entorn la sostenibilitat i el benestar.

.....
Accés lliure

Places limitades als aforaments
de les sales



Sala d'exposicions de l'Ajuntament de Lleida

Sala d'exposicions de
l'Ajuntament de Lleida
Edifici Casino Principal
Av. de Blondel, 40
25002 Lleida
Tel 973 700 393
<http://cultura.paeria.cat>



SALA D'EXPOSICIONS
Ajuntament de Lleida

Exposicions

Tot el que no es menja. Banc dels aliments

Aquesta mostra recorre el territori català amb l'objectiu de mostrar i conscienciar sobre l'impacte climàtic del malbaratament alimentari i la garantia del dret a l'alimentació al nostre entorn, dues problemàtiques que continuen plenament vigents 35 anys després de la fundació del primer Banc dels Aliments a Catalunya.

Les llengües no moren, les maten

L'exposició proposa posar en valor la riquesa lingüística i cultural del món —s'hi parlen al voltant de 7.000 llengües— i alertar de la ràpida pèrdua de diversitat. Però sobretot, vol mostrar els beneficis del multilingüisme i el multiculturalisme per a les persones i les societats.

A les 22.00 h i a les 23.00 h

Visites comentades

Exposició "Tot el que no es menja" a fi de conscienciar en tot allò que gira al voltant del malbaratament alimentari.

.....

Durada visita comentada: 45'

Cal inscripció prèvia:

teresa@bancalimentslleida.cat

Aforament limitat





#nitdelsmuseuslleida



Fundació "la Caixa"



Generalitat de Catalunya
Departament de Cultura



Diputació de Lleida



Ajuntament de Lleida