

## ARRIBA A SANT MAGÍ COM PUGUIS - 15 D'AGOST XXIX MARXA A LA BRUFAGANYA



**A PEU** (la nit del 14 al 15 d'agost)

**A 2/4 d'1 de la matinada**, concentració a la placeta de Sant Magí per formalitzar les inscripcions a la caminada nocturna.



**CORRENT**

**A les 5 del matí**, sortida des de la placeta de Sant Magí.

Fondistes Cervera. Informació i inscripció:

Pastisseria Sangrà, 973 532 897 i 649 181 799



**AMB BICICLETA**

**A 2/4 de 7 del matí**, sortida des de la placeta de Sant Magí.

Informació i inscripció:

Bicicleta de carretera: Penya Ciclista, 810 101 616

Bicicleta de muntanya: Esports TRUGA, 973 530 301

C-Bikes, 973 532 242 i 649 181 799



**AMB AUTOCAR**

**A les 5 del matí**, sortida des de la plaça del Portalet, per afegir-se a la caminada des de Santa Coloma, a les 6 del matí, a la Capelleta de Sant Magí. Els Amics de la Capelleta de Sant Magí de Santa Coloma ens tindran preparat menjar i beure.

Informació i inscripció:

V. Fusté, 678 049 194 – M. J. Urbano, 626 667 687

## A RECOLLIR BOIX, ESPÍGOL I AIGUA

**A 2/4 de 7 del matí**, sortida des de la placeta de Sant Magí.

**A les 11 del matí**, sortida dels autocars de tornada, des de la Capella de les Fonts.

També podeu consultar i formalitzar les inscripcions des de la pàgina web:

<https://www.cervera.cat/associacio-damics-de-sant-magi>



Organitza



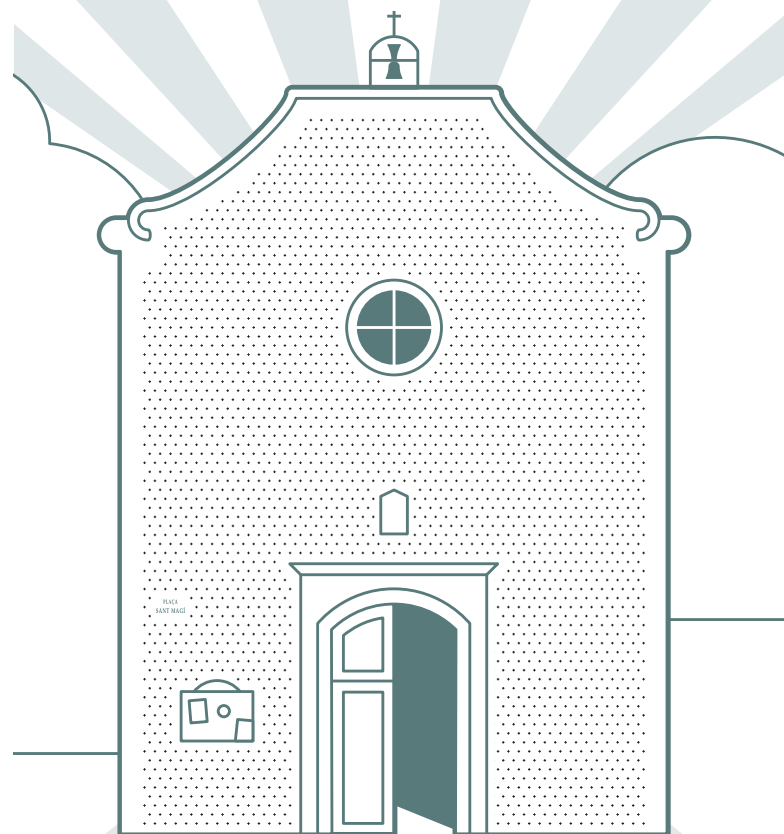
Col·laboren



Disseny: Jordi Sàrries - Impremta Minerva, Av. del Polígon Industrial, 14, Cervera - DL L 624-2022

# FESTA DE SANT MAGÍ

CERVERA, 15, 18 I 19 D'AGOST DEL 2022



Programa d'actes i activitats

## Diuenge, 7

**A les 12 del migdia**, al Santuari de la Brufaganya, missa amb l'ofrena del tradicional càntir.

**A les 6 de la tarda**, a l'Església de Sant Joan:

- Presentació del llibre de Ramon Clèries i Mingot, *La Segarra: Terra de grans personatges*.
- Inauguració de l'exposició: *Sant Magí i la Commemoració del centenari de l'entronització de la Mare de Déu del Coll de les Savines (1922-2022)*.
- Exposició conjunta amb la l'Associació Cultural el Campanar de Cervera i del Grup de Voluntaris de Cultura Popular.

## Dilluns, 15

### ARRIBA A SANT MAGÍ COM PUGUIS (inscripcions fins el 13 d'agost)

Amb la travessa, d'una trentena de quilòmetres, seguirem els antics camins utilitzats per carros i bèsties de càrrega a bast, que comunicaven Cervera amb la Brufaganya.

- El preu de la inscripció és de 10€
- La tornada es pot fer en autocar amb un suplement de 5€
- S'obsequiarà als participants amb un record
- L'arribada a la Capella de les Fonts està prevista entre les 8 i les 11 del matí

**A partir de les 9 del matí**, a Sant Magí de la Brufaganya, es donarà esmorzar i beure a tothom que hi vagi arribant per qualsevol dels mitjans no mecanitzats i que prèviament s'hi hagi inscrit. També, a un preu mòdic i mentre n'hi hagi, se'n donarà a tothom que en vulgui.

**A 2/4 de 8 de la tarda**, a l'Església de Sant Joan:

- Presentació del *Quaderns barri de Sant Magí, núm. 32*
- Presentació del llibre *Campanes i campanes de Cervera*
- Presentació dels *Goigs de Sant Magí*, de Mn. Sebastià Codina i Padrós, editat pels Amics dels Goigs

## Dijous, 18

**Al migdia**, repic general de campanes.

### ENTRADA DE L'AIGUA

**A les 8 del vespre**, la tradicional arribada i distribució de l'aigua des de la placeta de l'Estació fins a la placeta de Sant Magí, acompanyats de la *Banda del Conservatori de Música de Cervera*.

### SOPAR A LA FRESCA (inscripcions fins el 16 d'agost)

**A les 10 de la nit**, a la plaça de Cal Racó. Al balcó de Sant Domènec, en cas de pluja, es podran muntar taules a dins.

- Les taules no estaran numerades
- Pa amb tomàquet i llonganissa cuita, vi, aigua i postres
- Tot per un preu de 10€ per persona
- Els tiquets es podran adquirir a la botiga "LA MODERNA", Carrer Major, 83
- Sorteig d'un lot de productes de la botiga "LA MODERNA"

## Divendres, 19

**A les 7 del matí**, missa a la capella de Sant Magí.

**A les 8 del matí**, després de la missa, coca i xocolata amb barreja per a tothom i mentre n'hi hagi.

**A 2/4 de 9 del matí**, sortida de la comitiva formada per l'anacoreta, la banda *Musical Alegria*, les càrregues i els repartidors de l'aigua de la Brufaganya.

**A les 5 de la tarda**, els clàssics còssos per a la mainada a càrrec del Consell Esportiu de la Segarra. I per la canalla... coca amb xocolata per berenar.

**A les 8 de la tarda**, a la capella del Sant, missa cantada oficiada per Mn. Carles Riera i Fonts, Rector d'Els Prats de Rei.

**A les 11 de la nit**, a la placeta de Sant Magí, gran ball de revetlla amb el grup de folk *Marcel Casellas Trio*.

## Altres

- **Del 7 al 21 d'agost**, a l'Església de Sant Joan: exposició *Sant Magí i la Commemoració del centenari de l'entronització de la Mare de Déu del Coll de les Savines (1922-2022)*. **Horari:** cada dia de 7 a 9 del vespre. Divendres, dissabte i diuenge, també el matí de 2/4 de 12 a 2/4 de 2 del migdia.
- **Els dies 16, 17 i 18 d'agost, a les 8 de la tarda**, Triduum dedicat a Sant Magí a la capella del barri, amb celebració de la missa.
- **Diuenge, 24 d'abril**, Aplec a l'ermita de Sant Magí de Guardiola
- **Diuenge, 22 de maig**, a Cervera, 22è. aniversari de la reconstrucció de la Capelleta del Clot de Sant Magí
- **Diuenge, 12 de juny**, XXXIII Aplec de les Roses al Santuari de la Brufaganya
- **Dissabte, 25 de juny**, 15è aniversari de la reconstrucció de la Capella de Sant Magí a Santa Coloma de Queralt
- **Diuenge, 21 d'agost**, a les 12 del matí, missa solemne a la Basílica de Santa Maria del Mar de Barcelona
- **Diuenge, 18 de setembre**, a la Brufaganya, Aplec de Sant Magí. Diferents activitats organitzades pels "maginets" de Santa Coloma de Queralt i de Barcelona.

L'organització es reserva el dret de variar o modificar aquest programa si les circumstàncies ho requereixen.



AV. POLÍGON INDUSTRIAL, 14 - 25200 CERVERA (LLEIDA)  
TEL/FAX 973 53 23 33 - [impremtaminerva@gmail.com](mailto:impremtaminerva@gmail.com)